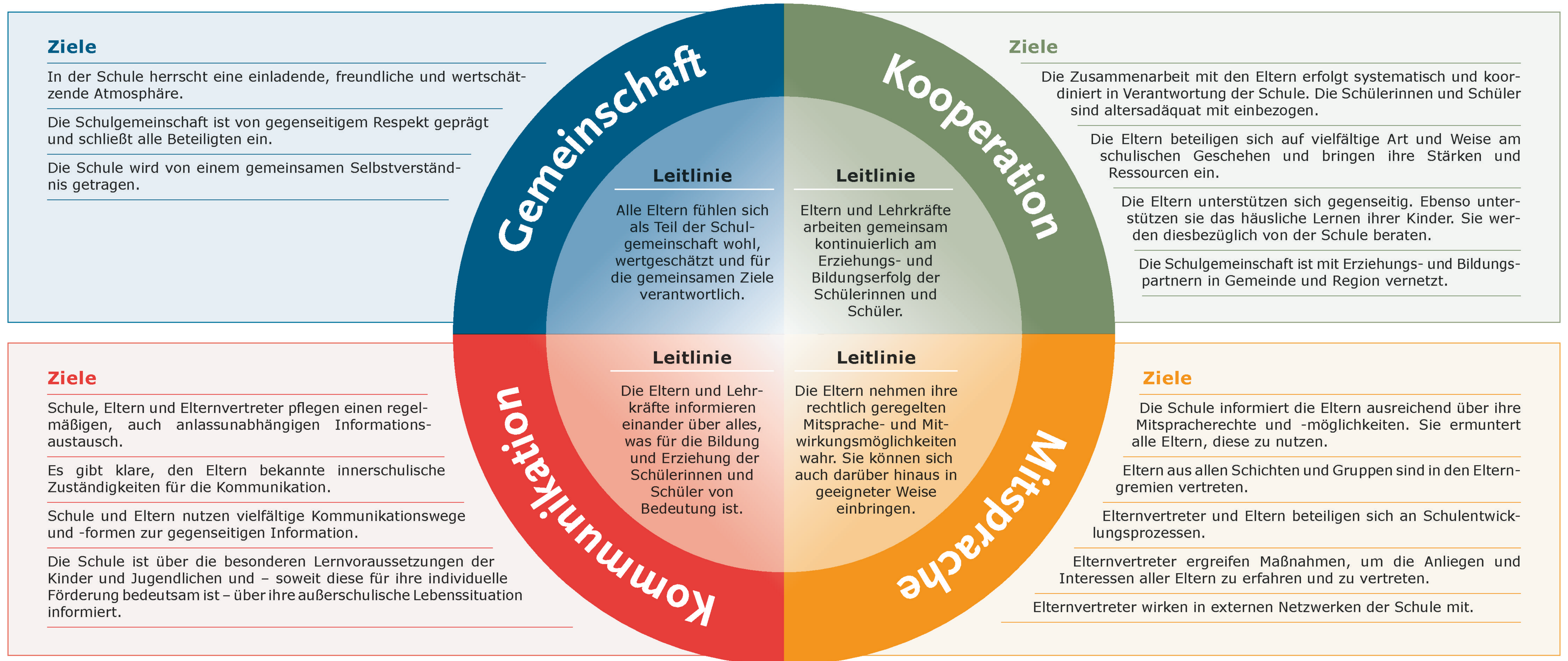


Qualitätsbereiche der Bildungs- und Erziehungspartnerschaft von Schule und Elternhaus

Leitlinien und Ziele einer vertrauensvollen Zusammenarbeit



Die Bildung und Erziehung der Schülerinnen und Schüler zu selbstständigen, eigenverantwortlichen Persönlichkeiten gelingt vor allem dann gut, wenn Schule und Elternhaus eng zusammenarbeiten und an einem gemeinsamen Strang ziehen. Ziele, Ausgestaltung und Intensität dieser Zusammenarbeit legen Lehrer, Eltern und Schüler jeder Schule in einem gemeinsam erarbeiteten schulspezifischen Konzept zur Bildungs- und Erziehungspartnerschaft fest (vgl. Art. 74 Abs. 1 Satz 2 BayEUG). Mit den

Ergebnissen des Schulversuchs AKZENT Elternarbeit der Stiftung Bildungspakt Bayern stehen hierzu zahlreiche Anregungen zur Verfügung. Die vier Qualitätsbereiche mit ihren zentralen Leitlinien sowie einige daraus abgeleitete Ziele können eine hilfreiche Orientierung bieten, die Bildungs- und Erziehungspartnerschaft vor Ort mit Leben zu füllen.



Ausführliche Informationen zum Thema erhalten Sie unter:
www.bildungspakt-bayern.de/projekte/akzent-elternarbeit/
www.km.bayern.de/eltern/schule-und-familie/schulfamilie.html



Herausgeber:
 Stiftung Bildungspakt Bayern,
 Jungfernturmstr. 1, 80333 München



Exklusivsponsor:
 vbw – Vereinigung der Bayerischen
 Wirtschaft e.V.



Bayerisches Staatsministerium für
 Bildung und Kultus, Wissenschaft und Kunst

